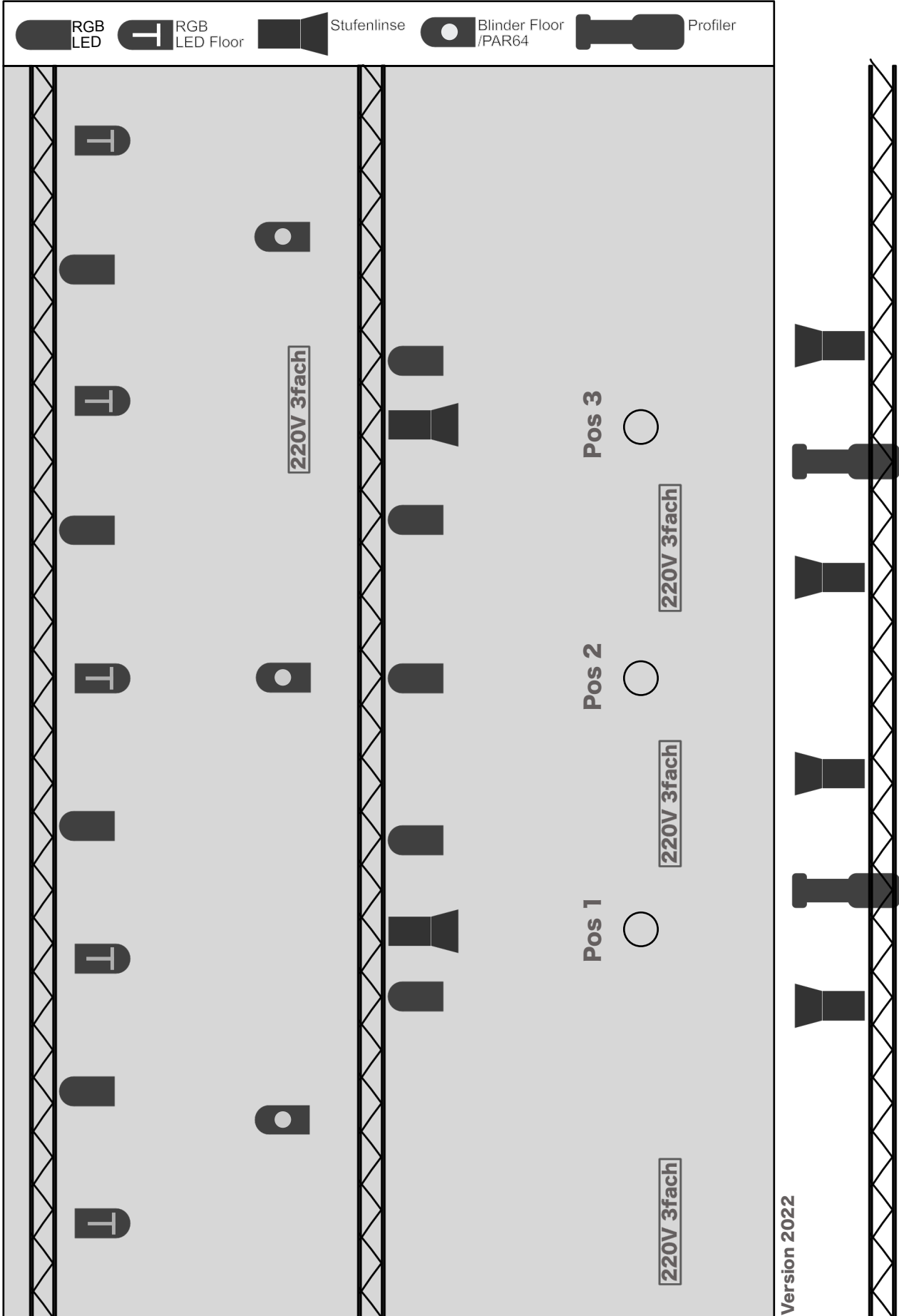


# GlasBlasSing

## Bühnenplan Happy Hour



# GlasBlasSing

„Happy Hour“

Bühnenanweisung / Technische Anforderungen Version 2022/2

Die Bühnenanweisung ist Bestandteil des Gastspielvertrages. Änderungen und Streichungen sind möglich, bedürfen jedoch einer Absprache mit dem technischen Leiter und der Schriftform! Bitte übersenden Sie spätestens 6 Wochen vor der Veranstaltung eine Auflistung der vorhandenen Technik, sowie die aktuell gültigen Pläne/ Ansichten der Veranstaltungsstätte.

Diese Bühnenanweisung enthält 3 Seiten. Hiermit werden der vollständige Erhalt und die Prüfung der gesamten Bühnenanweisung bestätigt.

**BITTE DIESE SEITE DER BÜHNENANWEISUNG ZUSAMMEN MIT DEM GASTSPIELVERTRAG UNTERSCHRIEBEN AN UNS ZURÜCKSENDEN!**

Unterschrift

---

Wir freuen uns auf eine hoffentlich für alle Beteiligten erfolgreiche Zusammenarbeit. Mit der Unterschrift bestätigen Sie den Erhalt, die Einhaltung und die Durchführung der in der Bühnenanweisung angegebenen Anforderungen.

## **Veranstaltung**

am: \_\_\_\_\_

in: \_\_\_\_\_

\_\_\_\_\_  
Ort, Datum

\_\_\_\_\_  
Unterschrift

### **Bitte vervollständigen**

Örtlicher Leiter der Veranstaltung:

\_\_\_\_\_

Mobil Telefonnummer:

\_\_\_\_\_

Verantwortlicher Tontechniker:

\_\_\_\_\_

Mobil Telefonnummer:

\_\_\_\_\_

Verantwortlicher Lichttechniker:

\_\_\_\_\_

Mobil Telefonnummer:

\_\_\_\_\_

# GlasBlasSing

„Happy Hour“

Bühnenanweisung / Technische Anforderungen Version 2022

## Booking-Agentur von GlasBlasSing

kulturkraemer |  
Inh. Verena Krämer |  
Argelanderstr. 115 | 53115 Bonn  
Tel (+49) 0228. 479 856 79 |  
Fax (+49) 0228. 479 856 77 |  
[verena@kulturkraemer.de](mailto:verena@kulturkraemer.de)

## Management

go public! - Donata Meyer  
Tel +49 (0)30 / 885 506 42  
[donata.meyer@gopublicberlin.de](mailto:donata.meyer@gopublicberlin.de)

## Technischer Leiter

Jörg Wegner  
m. 0176 22611266  
[joergwegner@gmx.de](mailto:joergwegner@gmx.de)

## Allgemeines

### Anforderungen vor Ort:

Bühnenmaße (min): B: 6m T: 4m H über Bühnenboden: 4m - Bühnenhintergrund:  
schwarzer Spielvorhang - Traversenstrecken / Hängepunkte lt. Lichtplan, siehe Seite 3

Unser FoH (Ton- und Lichtpult) wird im Saal, **mittig zur Bühne**, eingerichtet (max. Abstand Bühne **25m**). Dafür werden vor Ort 2 Tische (ca.1,40 m x 0,80 m) sowie ggf. Abdeckungen für das Multicore benötigt. Licht und Ton werden **während des Auftritts durch unseren Techniker bedient, d.h., Licht- und Tonpult müssen zwingend nebeneinander stehen!**

Eintreffen der Musiker und des Technikers ist ca. 5 Stunden vor Vorstellungsbeginn.

Vor und während der Veranstaltung hat mindestens eine (1) mit dem Veranstaltungsort und den technischen Gegebenheiten vertraute und technisch geschulte Person anwesend zu sein. Diese Person wird für den kompletten Auf- & Abbau benötigt.

### Unsere Produktion bringt mit:

- 1 digitales Tonmischpult mit digitaler Stagebox und digitalem Multicore
- 3-Wege InEar-Monitoring
- 15 Mikrofone
- 7 D.I. Boxen

# GlasBlasSing

„Happy Hour“

Bühnenanweisung / Technische Anforderungen Version 2022

## Vom Veranstalter ist folgende Technik zu stellen:

### Tontechnik

- 1 PA-System inkl. Bass (mit dem Veranstaltungsort angemessener Leistung) und ggf. Nearfills
- bei Zuschauerräumen > 15m ab Bühnenkante wird eine Delay Line benötigt
- 2 Monitorwedges (aktiv oder passiv) auf 1 Weg /Backup System
- 5 Mikrofonstative (Dreibein, schwarz) mit Galgen
- ausreichend XLR Kabel für 24 Kanäle!
- ein Submulticore ist sehr hilfreich

Die professionelle Beschallungsanlage (PA) vor Ort, muss ausreichend dimensioniert sein, so dass im ganzen Saal, eine im gesamten Frequenzgang ausgeglichene und verzerrungsfreie Übertragung gewährleistet wird. Bitte gegebenenfalls Delay Lines berücksichtigen.

### Lichttechnik (Mindestanforderung)

- Lichtpult mit mind. 16 programmierbaren Submastern
- 4 Stufenlinsen mit Toren, 1kW Frontlicht (siehe Bühnenplan)
- 2 Stufenlinsen mit Toren, 1kW Spitzlicht
- 2 Zoomprofler, mit mindestens 750W in der Front
- 9 kräftige LED PAR Backtruss/Midtruss \*Alternativ : 3 x PAR 64 6er Bar, CP 61
- 5 kräftige LED PAR Floor als Backdrop Beleuchtung (paarweise ansteuerbar!) \*Alternativ : 3 x PAR 64 6er Bar, CP 61 (Backtruss, sym. geflogen)
- 3 Blinder Floor/ Notvariante 3 Par64 (einzeln ansteuerbar)
- Filter für konventionelles Licht: Farbe LEE 105, 106, 119, 139, 152 CTO/CTB 201, 205

Die vom örtlichen Veranstalter gestellte Ton- und Lichttechnik, muss bei Ankunft unseres Technikers voll verkabelt und einsatzfähig sein.

### Merchandising:

Wir verkaufen unser eigenes Merchandise. Hierfür benötigen wir einen gut geeigneten, beleuchteten Platz, der kostenfrei zur Verfügung gestellt wird. Bitte halten Sie dort 2 Tische (ca. 1,40m x 0,80m) bereit.

**Die Bühnenanweisung umfasst drei Seiten sowie den Bühnenplan.**